

”TEORI PERMINTAAN”

(Demand Theory)

DEFINISI PERMINTAAN

Permintaan (QD) ADALAH JUMLAH SUATU BARANG ATAU JASA YANG INGIN DIBELI OLEH KONSUMEN PADA SUATU PERIODE TERTENTU

FUNGSI PERMINTAAN

$$Q_d = f (P_x , P_y , I , T , P , E)$$

HUBUNGAN ANTARA HARGA DAN JUMLAH BARANG YANG DIMINTA

$$Q_d = f (P_x , P_y , I , T , P , E)$$



CETERIS PARIBUS

MAKA..

$$Q_d = f (P_x)$$

HUKUM PERMINTAAN

“HARGA DAN JUMLAH BARANG YANG DIMINTA MEMILIKI HUBUNGAN NEGATIF”



JIKA HARGA BARANG NAIK, JUMLAH BARANG YANG DIMINTA TURUN. SEBALIKNYA JIKA

**HARGA BARANG TURUN, JUMLAH BARANG
YANG DIMINTA NAIK.**

TABEL PERMINTAAN

**SUATU TABEL YANG MEMPERLIHATKAN
HUBUNGAN ANTARA HARGA DENGAN JUMLAH
BARANG YANG DIMINTA**



**BERAPA BANYAK SUATU BARANG INGIN DIBELI
OLEH RUMAH TANGGA PADA BERBAGAI
TINGKAT HARGA**

PERMINTAAN TERHADAP BARANG X

	<u>HARGA/UNIT</u>	JUMLAH BARANG YANG DIMINTA (UNIT)
A	2000	110
B	4000	90
C	6000	77
D	8000	67
E	10000	62
F	12000	60

PENGARUH FAKTOR LAIN TERHADAP PERMINTAAN

Faktor lain	Hubungan Dengan Jumlah Barang Yang DIMINTA (QD)	Pengaruh Perubahan Faktor lain Terhadap Kurva PERMINTAAN
Pendapatan (I)	Barang Normal : (+) Barang inferior : (-)	I naik = Kurva QD kekanan brg Normal bergeser kekanan I naik = Kurva QD BRG Inferior bergeser kekiri
Harga barang lain (Py)	SUBSTITUTIF : (+) KOMPLEMEN : (-)	SUBSTITUTIF: PY NAIK = KURVA QD BERGESER KE KANAN KOMPLEMEN: PY NAIK= KURVA QD BERGESER KE KIRI
KEKAYAAN	(+)	W NAIK = KURVA QD BERGESER KE KANAN
SELERA	(-)	PERUBAHAN SELERA= KURVA QD BERGESER KE KIRI
JUMLAH PEMBELI (JP)	(+)	JP NAIK = KURVA QD BERGESER KE KANAN
EKSPEKTASI (E)	(+)	EKSPETASI (PX,W,I) NAIK = KURVA QD BERGESER KE KANAN

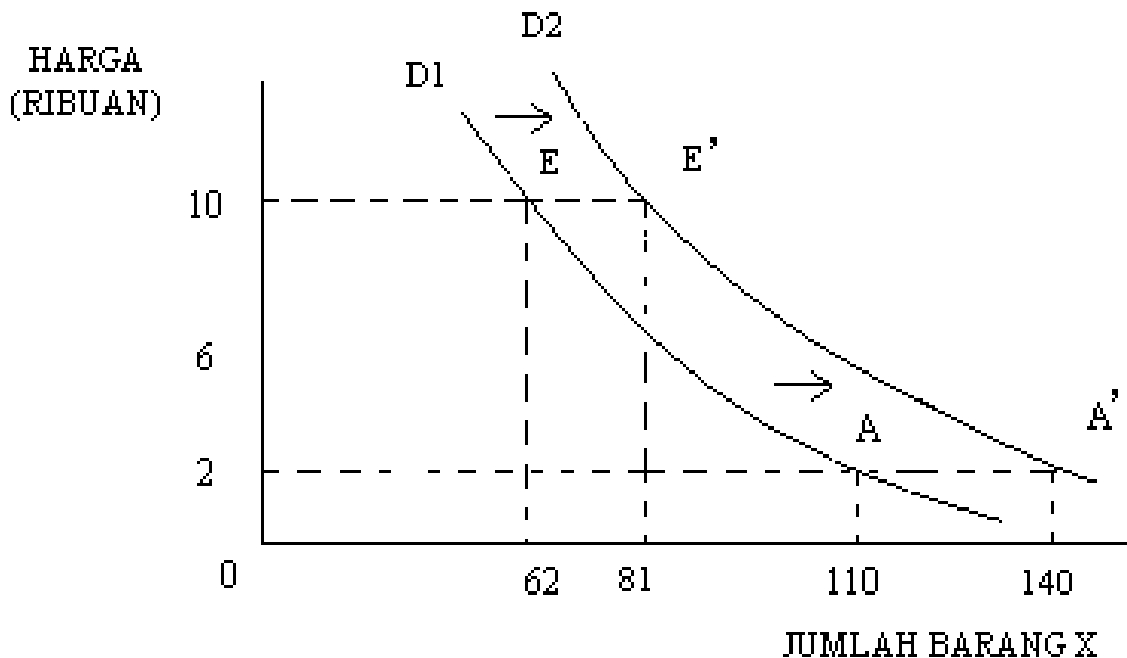
Catatan :

Kurva permintaan bergeser kekanan = permintaan naik dan sebaliknya kurva permintaan bergeser kekiri = permintaan turun.

PENGARUH NAIKNYA PENDAPATAN RUMAH TANGGA TERHADAP PERMINTAAN BARANG X

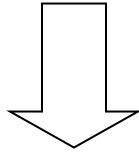
HARGA/UNIT	JUMLAH BARANG YANG DIMINTA (UNIT)	
	SEBELUM PENDAPATAN NAIK	SETELAH PENDAPATAN NAIK
Rp. 2.000	110	140
4.000	90	116
6.000	77	100
8.000	67	87
10.000	62	81
12.000	60	78

PERGESERAN KURVA PERMINTAAN BARANG X SEBAGAI DAMPAK
NAIKNYA PENDAPATAN RUMAH TANGGA



PERMINTAAN PASAR

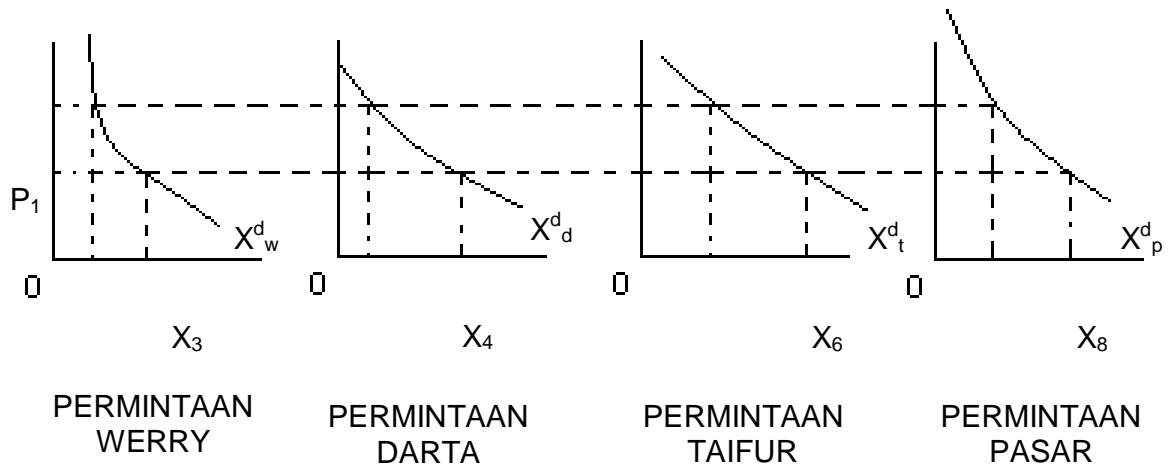
**JUMLAH PERMINTAAN SELURUH INDIVIDU
TERHADAP SUATU BARANG**



$$X^d_P = \sum_{i=1}^n X_i$$

**PERMINTAAN INDIVIDU DAN PERMINTAAN
PASAR**

PERMINTAAN INDIVIDU DAN PERMINTAAN PASAR



$$X_8 = X_2 + X_4 + X_6$$

$$X_7 = X_1 + X_3 + X_5$$

Teori Penawaran

(Supply Theory)

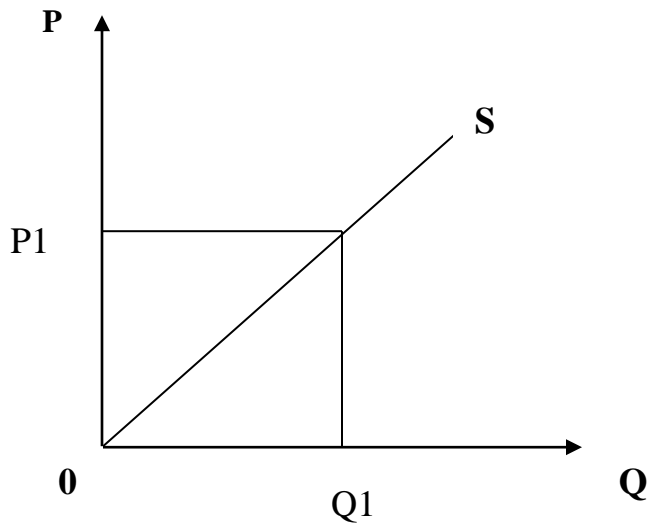
Penawaran (*Supply*) adalah:

- * Jumlah barang atau jasa yang produsen ingin jual (tawarkan) pada berbagai tingkat harga pada suatu periode tertentu**
- * Keinginan produsen untuk menjual barang tertentu pada waktu tertentu**

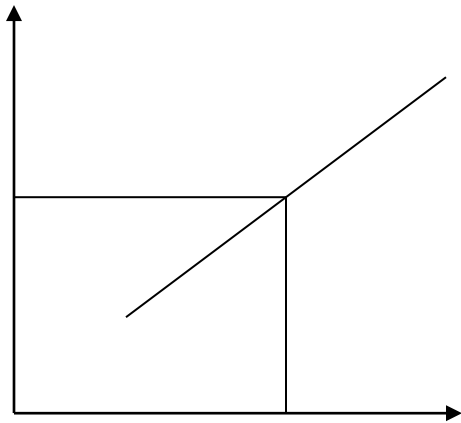
Penawaran juga dapat dipilahkan berdasarkan:

- 1. *Penawaran Individual (Individual Supply) :***
yaitu penawaran produsen A terhadap barang X pada harga tertentu
- 2. *Penawaran Pasar (Market Supply) :***
yaitu Penggabungan penawaran beberapa produsen barang X yang ada di pasar pada tingkat harga tertentu

Kurva Penawaran Individual (Individual supply)



Kurva Penawaran Pasar (Market Supply)

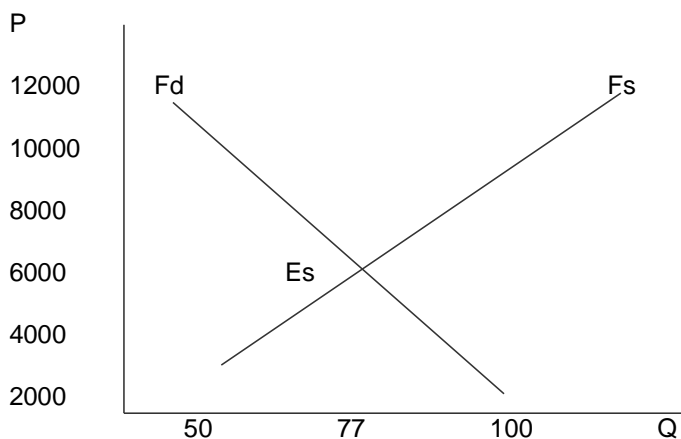


Keseimbangan Pasar

- Terjadi apabila jumlah yang diminta sama dengan jumlah yang ditawarkan

Harga	Jumlah diminta	Jumlah ditawarkan	Ekses Demand (+) / Ekses Supply (-)
2000	110	5	+105
4000	90	46	+44
6000	77	77	0
8000	67	100	-33
10000	62	135	-73
12000	60	170	-110

Gambar Keseimbangan Pasar



- Terjadi apabila pada tingkat harga tertentu jumlah barang yang diminta lebih besar daripada jumlah barang yang ditawarkan

Excess Supply

- Terjadi apabila jumlah barang yang ditawarkan lebih besar dari pada jumlah barang yang diminta pada tingkat harga tertentu.