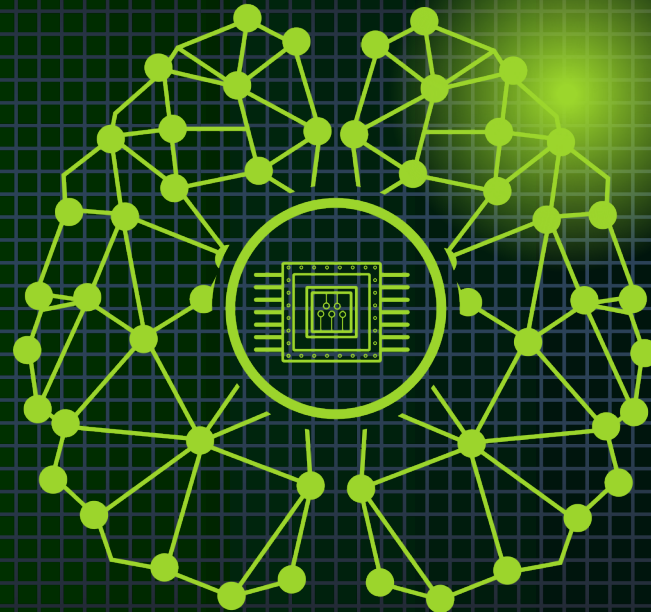


EIE6012

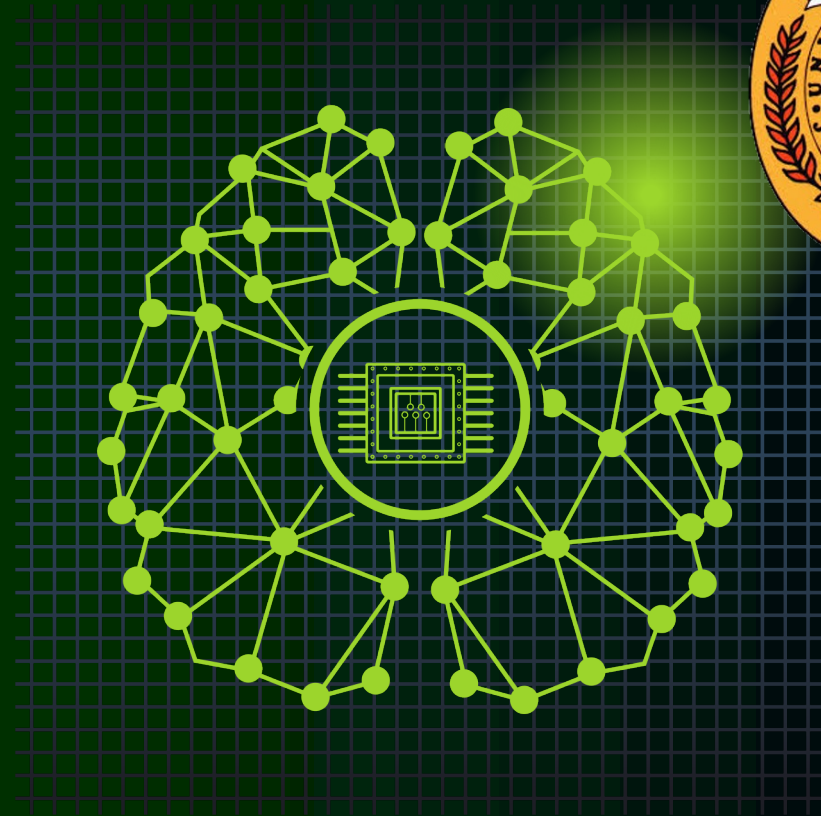
MACHINE LEARNING

ENDANG SRI RAHAYU



7

QUIZ



IMPLEMENTASI MACHINE LEARNING

Selesaikan coding python untuk kasus berikut:

1. Model prediksi menggunakan Regresi Linier. Gunakan dataset yang berbeda dari yang pernah dibahas pada modul 5.
 2. Klasifikasi angka numerik menggunakan dataset MNIST. Jelaskan tahap-tahap penyusunan model.
- Screenshot coding dan hasilnya, susun dengan dilengkapi penjelasan menggunakan MS Words
 - Submit file pdf melalui eLearning.
 - Submit dilakukan mulai jam 15.00 (21 Nov25) sd 14.00 (22 Nov25)